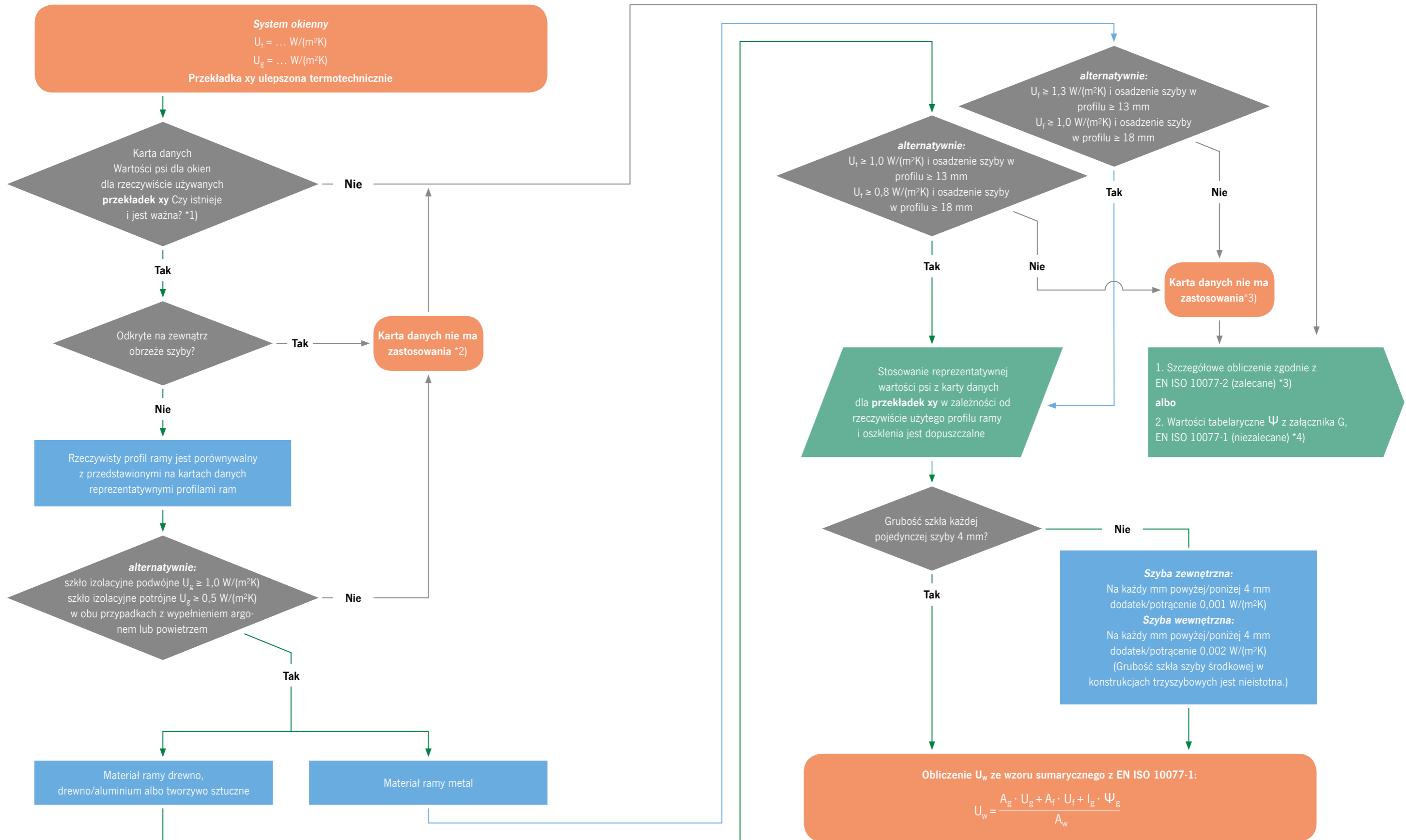


Poradnik „Ciepła krawędź“

Dla okien i elewacji

Instrukcja skrócona do kart danych „Wartości psi dla okien“



*1) Sprawdzenie ważności: Ważne w danym czasie karty danych muszą być dozwolone do stosowania na stronie firmowej BF, Federalnego Stowarzyszenia Producentów Szkła Płaskiego (patrz <https://www.bundesverband-flachglas.de/downloads/datenblaetter-fenster/>).

*2) Zgodnie z wymaganiami wytycznych ift WA-08/3 „Przekładki ulepszone termotechnicznie. Część 1: Określanie reprezentatywnej wartości Ψ dla profili elewacyjnych” odnośnie do zakresu obowiązywania i zastosowania reprezentatywnych wartości psi.

*3) Do szczegółowego obliczenia zgodnie z EN 10077-2 zaleca się dla prostszego modelowania zespolenia krawędzi tzw. model „2-Box” z zastosowaniem równoważnej przewodności cieplnej $\lambda_{eq,2B}$ przekładki. Określona metodami techniki pomiarowej wartość $\lambda_{eq,2B}$ indywidualnego systemu przekładek jest wykazana u dołu po prawej w polu Box 2 na karcie danych wartości psi dla okien.

*4) Tabela G.2 z załącznika G normy EN ISO 10077-1 z wartościami Ψ dla przekładek ulepszonych termotechnicznie w zależności od rodzaju oszklenia i systemu ram musi obowiązywać nawet dla najgorszego systemu przekładek, który ledwo spełnia definicję „ulepszony termotechnicznie”. Z tego względu wartości te nie są szczególnie korzystne i nie wyczerpują całego potencjału ulepszeń systemu ciepłej krawędzi.

Niniejsza instrukcja została opracowana przez: Zespół „Ciepła krawędź” przy Federalnym Stowarzyszeniu Producentów Szkła Płaskiego stow. zarej. · Mülheimer Straße 1 · D-53840 Troisdorf

Treści redakcyjne sporządziła: Ingrid Meyer-Quel Biuro doradcze dla ciepłej krawędzi i szkła · www.warmedgeconsultant.com

© **Federalne Stowarzyszenie Producentów Szkła Płaskiego stow. zarej.** Na zapytanie chętnie wyrazimy zgodę na przedruk. Bez jednoznacznego pozwolenia nie zezwala się jednak na przedruk lub powielanie tej pracy lub jej części. Z tytułu tej publikacji nie można dochodzić jakichkolwiek roszczeń.



Bundesverband Flachglas e. V.
Mülheimer Straße 1
53840 Troisdorf